



JAKOŚĆ
WIARYGODNOŚĆ
KORZYŚĆ

STEELBO
Firma z pomysłem

2025

TREŚĆ

2

01 O FIRMIE

3-26

02 PRODUKCJA WŁASNA

27-38

03 NASZA DYSTRYBUCJA

01 O FIRMIE



Steelbo – Twoje zaufane rozwiązania w branży medycznej.

Jesteśmy polskim przedsiębiorstwem produkcyjno-handlowym, które od lat dostarcza najwyższej jakości rozwiązania dla branży medycznej i przemysłowej. Naszą główną działalnością jest produkcja wyrobów medycznych oraz świadczenie usług z zakresu precyzyjnej obróbki CNC.

Wyróżnia nas zespół międzynarodowych specjalistów z wieloletnim doświadczeniem zawodowym, zarówno w realizacji zaawansowanych projektów, jak i w organizacji pracy. Regularnie uczestniczymy w prestiżowych targach branżowych, co pozwala nam prezentować nasze produkty i usługi, a także czerpać inspiracje oraz nawiązywać współpracę z liderami rynku.

Innowacja, jakość i profesjonalizm to nasze priorytety w działaniu.

Firma **STEELBO** jest oficjalnym przedstawicielem i importerem produktów medycznych takich firm jak:

PROTED – to tureckie przedsiębiorstwo produkcyjne. Dzięki wieloletniej współpracy możemy zagwarantować najwyższą jakość oferowanych produktów, które spełniają zarówno międzynarodowe standardy, jak i oczekiwania naszych klientów.

PROTED wyróżnia się innowacyjnością, dbałością o szczegóły oraz ciągłym doskonaleniem swoich rozwiązań w branży medycznej. Razem tworzymy niezawodne partnerstwo, które przekłada się na satysfakcję i zaufanie odbiorców.

TEHLIN – to tajwańskie przedsiębiorstwo produkcyjne z którym współpracujemy od samego założenia naszej firmy. Firma TEHLIN wyróżnia się niezawodnością, precyzją oraz innowacyjnym podejściem do produkcji, co sprawia, że jej produkty spełniają oczekiwania nawet najbardziej wymagających klientów. Wspólnie budujemy relacje oparte na profesjonalizmie i zaufaniu.

Nasz zespół specjalistów ma wieloletnie doświadczenie w organizacji procesów obróbki metali i produkcji wyrobów medycznych.

Z poważaniem, Zespół STEELBO!

02 PRODUKCJA WŁASNA



W trakcie przygotowania

PRODUKCJA WŁASNA



RAVEN CR Hydrauliczny staw kolanowy

DANE TECHNICZNE

■ Materiał	Aluminium/Stal Nierdzewna
■ Maksymalny kąt zgięcia°	145
■ Typ stawu kolanowego	Hydrauliczny
■ Mobilność	2-3
■ Masa wyrobu [kg]	0,750
■ Maksymalna waga pacjenta [kg]	125

Hydrauliczny staw kolanowy z geometryczną blokadą, z regulacją flexion i extension. Wyrób wykonany jest z wysokiej jakości stali nierdzewnej i stopu aluminium, co zapewnia lekkość oraz wytrzymałość. Jego masa wynosi 750 g, a maksymalny kąt zgięcia stawu to 145 stopni, co pozwala na komfortowe użytkowanie. Zapewnia stabilność w fazie podparcia dzięki mechanizmowi geometrycznego blokowania, umożliwiając jednocześnie płynne przejście do fazy wymachu. Produkt przeznaczony jest dla pacjentów o maksymalnej wadze 125 kg, z poziomem mobilności 2/3.

EAGLE MK Hydrauliczny staw kolanowy

DANE TECHNICZNE

■ Materiał	Aluminium/Tytan/Stal Nierdzewna
■ Maksymalny kąt zgięcia°	135
■ Typ stawu kolanowego	Hydrauliczny
■ Mobilność	2-4
■ Masa wyrobu [kg]	1,1
■ Maksymalna waga pacjenta [kg]	100

Hydrauliczny staw kolanowy z blokadą hamulcową, z regulacją flexion i extension. Kolano wykonane jest ze stopu aluminium lotniczego oraz stopu tytanu/stali nierdzewnej. Jego masa wynosi 1,10 kg, a maksymalny kąt zgięcia to 135 stopni, co zapewnia płynność i komfort ruchu. To samoblokujące kolano, charakteryzuje się stabilnością, naturalnym chodem i trwałością dzięki konstrukcji z aluminium lotniczego i tytanu. Produkt jest przeznaczony dla pacjentów o wadze do 100 kg i poziomie mobilności od 2 do 4.



M1.ZZ

Mechaniczny wodoodporny staw kolanowy z zamkiem

DANE TECHNICZNE

■ Materiał	Aluminium/Stal Nierdzewna
■ Maksymalny kąt zgięcia°	140
■ Typ stawu kolanowego	Mechaniczny
■ Mobilność	1-2
■ Masa wyrobu [kg]	0,330
■ Maksymalna waga pacjenta [kg]	125

Wyrób wykonany jest z wysokiej jakości stali nierdzewnej i stopu aluminium, co zapewnia lekkość oraz wytrzymałość. Jego masa nie przekracza 330 g, a maksymalne obciążenie wynosi 125 kg. Wysokość struktury stawu wynosi 95 mm, a maksymalny kąt zgięcia kolana to co najmniej 140 stopni, z poziomem mobilności od 1 do 2. To monocentryczny mechaniczny przegub kolanowy z zamkiem, przeznaczony dla użytkowników o umiarkowanym poziomie aktywności. Jego konstrukcja zapewnia niezawodność i bezpieczeństwo podczas chodzenia, umożliwiając blokadę kolana w pozycji wyprostowanej dla stabilności podczas stania oraz odblokowanie go do zginania podczas chodzenia lub siedzenia.

Takie moduły kolanowe są szczególnie odpowiednie dla użytkowników, którzy potrzebują dodatkowego wsparcia i pewności podczas poruszania się.



M10.ZZ

Mechaniczny wodoodporny staw kolanowy z zamkiem

DANE TECHNICZNE

■ Materiał	Aluminium/Stal Nierdzewna
■ Maksymalny kąt zgięcia°	140
■ Typ stawu kolanowego	Mechaniczny
■ Mobilność	1-2
■ Masa wyrobu [kg]	0,310
■ Maksymalna waga pacjenta [kg]	125

Wyrób wykonany jest z wysokiej jakości stali nierdzewnej i stopu aluminium, co zapewnia lekkość oraz wytrzymałość. Jego masa nie przekracza 310 g, a maksymalne obciążenie wynosi 125 kg. Wysokość struktury stawu wynosi 95 mm, a maksymalny kąt zgięcia kolana to co najmniej 140 stopni, z poziomem mobilności od 1 do 2. To monocentryczny mechaniczny przegub kolanowy z zamkiem, przeznaczony dla użytkowników o umiarkowanym poziomie aktywności. Jego konstrukcja zapewnia niezawodność i bezpieczeństwo podczas chodzenia, umożliwiając blokadę kolana w pozycji wyprostowanej dla stabilności podczas stania oraz odblokowanie go do zginania podczas chodzenia lub siedzenia.

Takie moduły kolanowe są szczególnie odpowiednie dla użytkowników, którzy potrzebują dodatkowego wsparcia i pewności podczas poruszania się.



M4.BZ

Mechaniczny wodoodporny staw kolanowy

DANE TECHNICZNE

■ Materiał	Aluminium/Stal nierdzewna
■ Maksymalny kąt zgięcia°	150
■ Typ stawu kolanowego	Mechaniczny
■ Mobilność	1-3
■ Masa wyrobu [kg]	0,550
■ Maksymalna waga pacjenta [kg]	125

Wyrób wykonany jest z wysokiej jakości stopu magnezu i aluminium, co zapewnia lekkość oraz wytrzymałość. Jego masa nie przekracza 550 g, a maksymalne obciążenie wynosi 125 kg. Wysokość struktury stawu wynosi 140 mm, a maksymalny kąt zgięcia kolana to co najmniej 150 stopni, z poziomem mobilności od 1 do 3. Kluczowymi komponentami są łożyska igiełkowe, które gwarantują dłuższą żywotność oraz płynniejszy chód. Wszystkie części i komponenty są pakowane w oddzielne opakowania, co zapobiega uszkodzeniom podczas transportu i chroni przed wilgocią oraz korozją. Powierzchnia została precyzyjnie obrabiona, co nadaje jej gładki wygląd i zapewnia odporność na korozję dzięki zastosowaniu anodowego utleniania.



M4.ZZ

Mechaniczny wodoodporny staw kolanowy z zamkiem

DANE TECHNICZNE

■ Materiał	Aluminium/Stal nierdzewna
■ Maksymalny kąt zgięcia°	150
■ Typ stawu kolanowego	Mechaniczny
■ Mobilność	1-3
■ Masa wyrobu [kg]	0,550
■ Maksymalna waga pacjenta [kg]	125

Wyrób wykonany jest z wysokiej jakości stopu magnezu i aluminium, co zapewnia lekkość oraz wytrzymałość. Jego masa nie przekracza 550 g, a maksymalne obciążenie wynosi 125 kg. Wysokość struktury stawu wynosi 140 mm, a maksymalny kąt zgięcia kolana to co najmniej 150 stopni, z poziomem mobilności od 1 do 3. Kluczowymi komponentami są łożyska igiełkowe, które gwarantują dłuższą żywotność oraz płynniejszy chód. Wszystkie części i komponenty są pakowane w oddzielne opakowania, co zapobiega uszkodzeniom podczas transportu i chroni przed wilgocią oraz korozją. Powierzchnia została precyzyjnie obrabiona, co nadaje jej gładki wygląd i zapewnia odporność na korozję dzięki zastosowaniu anodowego utleniania.



P5.KM

Pneumatyczny staw kolanowy

DANE TECHNICZNE

■ Materiał	Stop aluminium/Stal nierdzewna
■ Maksymalny kąt zgięcia°	135
■ Typ stawu kolanowego	Pneumatyczny
■ Mobilność	2-3
■ Masa wyrobu [kg]	0,945
■ Maksymalna waga pacjenta [kg]	125

Pneumatyczny staw kolanowy z geometryczną blokadą to nowoczesny wyrób wykonany z wysokiej jakości aluminium, zapewniającej jego trwałość i funkcjonalność. Jego masa wynosi 945 g, a maksymalny kąt zgięcia stawu to 135 stopni, co pozwala na komfortowe użytkowanie. Produkt przeznaczony jest dla pacjentów o maksymalnej wadze 125 kg, z poziomem mobilności od 2 do 3.



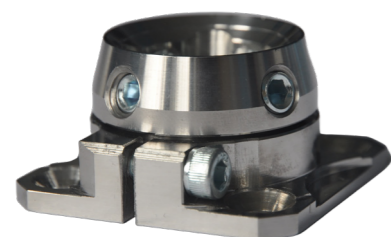
P4.PQ

Pneumatyczny staw kolanowy

DANE TECHNICZNE

■ Materiał	Stop aluminium/Stal nierdzewna
■ Maksymalny kąt zgięcia°	140
■ Typ stawu kolanowego	Pneumatyczny
■ Mobilność	2-3
■ Masa wyrobu [kg]	0,750
■ Maksymalna waga pacjenta [kg]	125

Pneumatyczny staw kolanowy wykonany z wysokiej jakości aluminium, łączący wytrzymałość z lekkością. Jego masa wynosi 750 g, a maksymalny kąt zgięcia to 140 stopni, co zapewnia płynność i komfort ruchu. Produkt jest przeznaczony dla pacjentów o wadze do 125 kg i poziomie mobilności od 2 do 3.



AB-3CR

AB-3CR (SS) Adapter do laminacji leja, stal nierdzewna, zakończony adapterem żeńskim. Posiada regulację obrotową.

AB-3CR (TI) Adapter do laminacji leja, wykonana z tytanu, zakończony adapterem żeńskim. Posiada regulację obrotową.

Gwarancja 2 lata.

WYRÓB, TYP, MODEL	MATERIAŁ	SZEROKOŚĆ [mm]	WYSOKOŚĆ [mm]	MASA WYROBU [kg]	MAKSYMALNA WAGA PACJENTA [kg]
AB-3CR (SS)	stal nierdzewna	38	20	0,150	125
AB-3CR (TI)	tytan	38	20	0,090	125



AB-3PR

AB-3PR (SS) Adapter do laminacji leja, stal nierdzewna, zakończony adapterem męskim. Posiada regulację obrotową.

AB-3PR (TI) Adapter do laminacji leja, wykonany z tytanu, zakończony adapterem męskim. Posiada regulację obrotową.

Gwarancja 2 lata.

WYRÓB, TYP, MODEL	MATERIAŁ	SZEROKOŚĆ [mm]	WYSOKOŚĆ [mm]	MASA WYROBU [kg]	MAKSYMALNA WAGA PACJENTA [kg]
AB-3PR (SS)	stal nierdzewna	38	20	0,140	125
AB-3PR (TI)	tytan	38	20	0,085	125



ABPC-1

Adapter bazowy przesuwany, regulowany, obrotowy

Adapter do laminacji leja, stal nierdzewna, zakończony adapterem żeńskim. Posiada regulację obrotową.

Gwarancja 2 lata.

WYRÓB, TYP, MODEL	MATERIAŁ	SZEROKOŚĆ [mm]	WYSOKOŚĆ [mm]	MASA WYROBU [kg]	MAKSYMALNA WAGA PACJENTA [kg]
ABPC-1(SS)	stal nierdzewna	65	35	0,324	125



ABM-1

Adapter bazowy przesunięty

Adapter do laminacji leja, bazowy przesunięty, stal nierdzewna.

Gwarancja 2 lata.

WYRÓB, TYP, MODEL	MATERIAŁ	SZEROKOŚĆ [mm]	WYSOKOŚĆ [mm]	MASA WYROBU [kg]	MAKSYMALNA WAGA PACJENTA [kg]
ABM-1(SS)	stal nierdzewna	50	30	0,107	125



AB-1C

AB-1C (SS) Adapter do laminacji leja, stal nierdzewna, zakończony adapterem żeńskim.

AB-1C (TI) Adapter do laminacji leja, wykonany z tytanu, zakończony adapterem żeńskim.

Gwarancja 2 lata.

WYRÓB, TYP, MODEL	MATERIAŁ	SZEROKOŚĆ [mm]	WYSOKOŚĆ [mm]	MASA WYROBU [kg]	MAKSYMALNA WAGA PACJENTA [kg]
AB-1C (SS)	stal nierdzewna	65	25	0,129	125
AB-1C (TI)	tytan	65	25	0,095	125



AB-2P

AB-2P (SS) Adapter do laminacji leja, zakończony adapterem męskim, wykonany ze stali nierdzewnej.

AB-2P (TI) Adapter do laminacji leja, zakończony adapterem męskim, wykonany z tytanu.

Gwarancja 2 lata.

WYRÓB, TYP, MODEL	MATERIAŁ	SZEROKOŚĆ [mm]	WYSOKOŚĆ [mm]	MASA WYROBU [kg]	MAKSYMALNA WAGA PACJENTA [kg]
AB-2P (SS)	stal nierdzewna	65	25	0,124	125
AB-2P (TI)	stop tytanu	65	25	0,090	125



TK-1

Adapter do laminacji leja, wodoodporny, aluminiowy, zakończony adapterem żeńskim.

Gwarancja 2 lata.

WYRÓB, TYP, MODEL	MATERIAŁ	SZEROKOŚĆ [mm]	WYSOKOŚĆ [mm]	MASA WYROBU [kg]	MAKSYMALNA WAGA PACJENTA [kg]
TK-1	aluminium	60	45	0,225	125



TK-2

Adapter do laminacji leja, wodoodporny, aluminiowy, zakończony adapterem zaciskowym.

Gwarancja 2 lata.

WYRÓB, TYP, MODEL	MATERIAŁ	SZEROKOŚĆ [mm]	WYSOKOŚĆ [mm]	MASA WYROBU [kg]	MAKSYMALNA WAGA PACJENTA [kg]
TK-2	aluminium	60	45	0,170	125



SPIDER SC

Adapter do laminacji leja ze złączem żeńskim

Adapter do laminacji leja z czterema elementami mocującymi średniej długości, wykonany ze stali nierdzewnej i stali powlekanej, przeznaczony do montażu bezpośredniego w leju, ze złączem żeńskim regulowanym.

Gwarancja 2 lata.

WYRÓB, TYP, MODEL	MATERIAŁ	SZEROKOŚĆ [mm]	WYSOKOŚĆ [mm]	MASA WYROBU [kg]	MAKSYMALNA WAGA PACJENTA [kg]
SPIDER SC (SS)	stal nierdzewna	79	41	0,150	125



SPIDER SP

Adapter do laminacji leja ze złączem męskim

Adapter do laminacji leja z czterema elementami mocującymi średniej długości, wykonany ze stali nierdzewnej i stali powlekanej, przeznaczony do montażu bezpośredniego w leju, ze złączem piramidowym regulowanym.

Gwarancja 2 lata.

WYRÓB, TYP, MODEL	MATERIAŁ	SZEROKOŚĆ [mm]	WYSOKOŚĆ [mm]	MASA WYROBU [kg]	MAKSYMALNA WAGA PACJENTA [kg]
SPIDER SP (SS)	stal nierdzewna	79	44	0,145	125



SPIDER LC

Adapter do laminacji leja ze złączem żeńskim

Adapter do laminacji leja z trzema długimi elementami mocującymi, wykonany ze stali nierdzewnej i stali powlekanej, przeznaczony do montażu bezpośredniego w leju, ze złączem żeńskim.

Gwarancja 2 lata.

WYRÓB, TYP, MODEL	MATERIAŁ	SZEROKOŚĆ [mm]	WYSOKOŚĆ [mm]	MASA WYROBU [kg]	MAKSYMALNA WAGA PACJENTA [kg]
SPIDER LC (SS)	stal nierdzewna	95	55	0,168	125



SPIDER LP

Adapter do laminacji leja ze złączem męskim

Adapter do laminacji leja z trzema długimi elementami mocującymi, wykonany ze stali nierdzewnej i stali powlekanej, przeznaczony do montażu bezpośredniego w leju, ze złączem męskim.

Gwarancja 2 lata.

WYRÓB, TYP, MODEL	MATERIAŁ	SZEROKOŚĆ [mm]	WYSOKOŚĆ [mm]	MASA WYROBU [kg]	MAKSYMALNA WAGA PACJENTA [kg]
SPIDER LP (SS)	stal nierdzewna	95	60	0,176	125



SPIDER KP

Adapter do laminacji leja, piramidowy, ze złączem męskim

SPIDER KP (SS) Adapter do laminacji leja, stal nierdzewna, przeznaczony do montażu w leju, ze złączem męskim.

SPIDER KP (TI) Adapter do laminacji leja, wykonany z tytanu, przeznaczony do montażu w leju, ze złączem męskim.

Gwarancja 2 lata.

WYRÓB, TYP, MODEL	MATERIAŁ	SZEROKOŚĆ [mm]	WYSOKOŚĆ [mm]	MASA WYROBU [kg]	MAKSYMALNA WAGA PACJENTA [kg]
SPIDER KP (SS)	stal nierdzewna	38	40	0,110	125
SPIDER KP (TI)	tytan	38	38	0,100	125



SPIDER KCR

Adapter do laminacji leja, regulowany, obrotowy, ze złączem żeńskim

SPIDER KCR (SS) Adapter do laminacji leja, stal nierdzewna, przeznaczony do montażu w leju, zakończony adapterem żeńskim. Posiada regulację obrotową.

SPIDER KCR (TI) Adapter do laminacji leja, wykonany z tytanu, przeznaczony do montażu w leju, zakończony adapterem żeńskim. Posiada regulację obrotową.

Gwarancja 2 lata.

WYRÓB, TYP, MODEL	MATERIAŁ	SZEROKOŚĆ [mm]	WYSOKOŚĆ [mm]	MASA WYROBU [kg]	MAKSYMALNA WAGA PACJENTA [kg]
SPIDER KCR (SS)	stal węglowa/stal nierdzewna	38	37	0,140	125
SPIDER KCR (TI)	tytan	38	37	0,095	125



SPIDER KPR

SPIDER KPR (SS) Adapter do laminacji leja, stal nierdzewna, przeznaczony do montażu w leju, zakończony adapterem męskim. Posiada regulację obrotową.

SPIDER KPR (TI) Adapter do laminacji leja, wykonany z tytanu, przeznaczony do montażu w leju, zakończony adapterem męskim. Posiada regulację obrotową.

Gwarancja 2 lata.

WYRÓB, TYP, MODEL	MATERIAŁ	SZEROKOŚĆ [mm]	WYSOKOŚĆ [mm]	MASA WYROBU [kg]	MAKSYMALNA WAGA PACJENTA [kg]
SPIDER KPR (SS)	stal węglowa/stal nierdzewna	38	40	0,155	125
SPIDER KPR (TI)	tytan	38	40	0,105	125



AR200/AR400

Adapter rurowy przedłużający 200/400 mm

AR200 (SS) Wyrób wykonany jest ze stali nierdzewnej oraz aluminium.
AR400 (SS) Wyrób wykonany jest ze stali nierdzewnej oraz aluminium.
Gwarancja 2 lata.

WYRÓB, TYP, MODEL	MATERIAŁ	SZEROKOŚĆ [mm]	WYSOKOŚĆ [mm]	ŚREDNICA [mm]	MASA WYROBU [kg]	MAKSYMALNA WAGA PACJENTA [kg]
AR200 (SS)	stal nierdzewna	-	215	30 (-0.05)	0,240	125
AR400 (SS)	stal nierdzewna	-	415	30 (-0.05)	0,360	125



ARW200/ARW400

Adapter rurowy z włókna węglowego 200/400mm

ARW200 Wyrób wykonany jest z włókna węglowego oraz tytanu.
ARW400 Wyrób wykonany jest z włókna węglowego oraz tytanu.
Gwarancja 2 lata.

WYRÓB, TYP, MODEL	MATERIAŁ	SZEROKOŚĆ [mm]	WYSOKOŚĆ [mm]	ŚREDNICA [mm]	MASA WYROBU [kg]	MAKSYMALNA WAGA PACJENTA [kg]
ARW200 (TI)	tytan	-	215	30 (-0.05)	0,140	125
ARW400 (TI)	tytan	-	415	30 (-0.05)	0,300	125



RW200/RW400

Rura z włókna węglowego 200/400 mm

RW200 Wyrób wykonany jest z włókna węglowego.
RW400 Wyrób wykonany jest z włókna węglowego.
Gwarancja 2 lata.

WYRÓB, TYP, MODEL	MATERIAŁ	SZEROKOŚĆ [mm]	WYSOKOŚĆ [mm]	ŚREDNICA [mm]	MASA WYROBU [kg]	MAKSYMALNA WAGA PACJENTA [kg]
RW200	włókno węglowe	-	200	30 (-0.05)	0,060	125
RW400	włókno węglowe	-	400	30 (-0.05)	0,126	125



ARP-1

Adapter rurowy przmiarowy

Wyrób wykonany jest ze stali nierdzewnej oraz aluminium.
Gwarancja 2 lata.

WYRÓB, TYP, MODEL	MATERIAŁ	SZEROKOŚĆ [mm]	WYSOKOŚĆ [mm]	ŚREDNICA [mm]	MASA WYROBU [kg]	MAKSYMALNA WAGA PACJENTA [kg]
ARP-1 (SS)	stal nierdzewna	-	312-435	30 (-0.05)	0,360	125



APP-1

Adapter przedłużający przesunięty

Adapter przedłużający, jednostronnie zakończony złączem żeńskim, druga strona adaptera jest kompatybilna z adapterami zaciskowymi.
Gwarancja 2 lata.

WYRÓB, TYP, MODEL	MATERIAŁ	SZEROKOŚĆ [mm]	WYSOKOŚĆ [mm]	ŚREDNICA [mm]	MASA WYROBU [kg]	MAKSYMALNA WAGA PACJENTA [kg]
APP-1 (AL)	aluminium	-	75	30 (-0.05)	0,110	125



APP-2

Adapter przedłużający przesunięty

Adapter przedłużający przesunięty, jednostronnie zakończony złączem żeńskim, druga strona adaptera jest kompatybilna z adapterami zaciskowymi.
Gwarancja 2 lata.

WYRÓB, TYP, MODEL	MATERIAŁ	SZEROKOŚĆ [mm]	WYSOKOŚĆ [mm]	ŚREDNICA [mm]	MASA WYROBU [kg]	MAKSYMALNA WAGA PACJENTA [kg]
APP-2 (AL)	aluminium	-	200	30 (-0.05)	0,200	125



DA-PP32

Adapter przedłużający

Adapter przedłużający, zakończony obustronnie złączem piramidowym.
Gwarancja 2 lata.

WYRÓB, TYP, MODEL	MATERIAŁ	SZEROKOŚĆ [mm]	WYSOKOŚĆ [mm]	MASA WYROBU [kg]	MAKSYMALNA WAGA PACJENTA [kg]
DA-PP32 (SS)	stal nierdzewna	38	32	0,145	125



APW-1

Adapter przedłużający

APW-1 (SS) Adapter wykonany ze stali nierdzewnej ,przedłużający, obustronnie zakończony złączem żeńskim. Składa się z dwóch elementów, które można regulować na wysokość (minimum 65 mm, maksimum 80 mm).

APW-1 (TI) Adapter wykonany z tytanu ,przedłużający, obustronnie zakończony złączem żeńskim. Składa się z dwóch elementów, które można regulować na wysokość (minimum 65 mm, maksimum 80 mm).

Gwarancja 2 lata.

WYRÓB, TYP, MODEL	MATERIAŁ	SZEROKOŚĆ [mm]	WYSOKOŚĆ [mm]	MASA WYROBU [kg]	MAKSYMALNA WAGA PACJENTA [kg]
APW-1 (SS)	stal nierdzewna	38	65	0,240	125
APW-1 (TI)	tytan	38	65	0,150	125

PRODUKCJA WŁASNA



DA-PC (32/45/60/75)

Adapter przedłużający

Adapter przedłużający zakończony męsko-żeńskim. Wyrób wykonany jest ze stali nierdzewnej.

Gwarancja 2 lata.

WYRÓB, TYP, MODEL	MATERIAŁ	SZEROKOŚĆ [mm]	WYSOKOŚĆ [mm]	ŚREDNICA [mm]	MASA WYROBU [kg]	MAKSYMALNA WAGA PACJENTA [kg]
DA-PC32 (SS)	stal nierdzewna	-	32	39	0,122	125
DA-PC45 (SS)	stal nierdzewna	-	45	39	0,175	125
DA-PC60 (SS)	stal nierdzewna	-	60	39	0,200	125
DA-PC75 (SS)	stal nierdzewna	-	75	39	0,230	125



DA-CC (32/45/60/75)

Adapter przedłużający

Adapter wykonany ze stali nierdzewnej, przedłużający obustronnie zakończony złączem żeńskim.

Gwarancja 2 lata.

WYRÓB, TYP, MODEL	MATERIAŁ	SZEROKOŚĆ [mm]	WYSOKOŚĆ [mm]	MASA WYROBU [kg]	MAKSYMALNA WAGA PACJENTA [kg]
DA-CC32 (SS)	stal nierdzewna	38	32	0,145	125
DA-CC45 (SS)	stal nierdzewna	38	45	0,170	125
DA-CC60 (SS)	stal nierdzewna	38	60	0,195	125
DA-CC75 (SS)	stal nierdzewna	38	75	0,220	125



AP-A (45/60/75/90)

Adapter przedłużający

Adapter przedłużający, jednostronnie zakończony złączem żeńskim, druga strona adaptera jest kompatybilna z adapterami zaciskowymi.

Gwarancja 2 lata.

WYRÓB, TYP, MODEL	MATERIAŁ	SZEROKOŚĆ [mm]	WYSOKOŚĆ [mm]	MASA WYROBU [kg]	MAKSYMALNA WAGA PACJENTA [kg]
AP-A45 (SS)	stal nierdzewna	38	57	0,110	125
AP-A60 (SS)	stal nierdzewna	38	78	0,130	125
AP-A75 (SS)	stal nierdzewna	38	93	0,150	125
AP-A90 (SS)	stal nierdzewna	38	108	0,170	125

PRODUKCJA WŁASNA



AW1-G (40/55/70)

Adapter przedłużający

Adapter przedłużający, jednostronnie zakończony złączem żeńskim, druga strona adaptera jest częściowo gwintowana do skręcania.

Gwarancja 2 lata.

WYRÓB, TYP, MODEL	MATERIAŁ	SZEROKOŚĆ [mm]	WYSOKOŚĆ [mm]	ŚREDNICA [mm]	MASA WYROBU [kg]	MAKSYMALNA WAGA PACJENTA [kg]
AW1-G40 (SS)	stal nierdzewna	38	52	39	0,122	125
AW1-G55 (SS)	stal nierdzewna	38	67	39	0,150	125
AW1-G70 (SS)	stal nierdzewna	38	82	39	0,180	125



AW2-G (40/55/70)

Adapter przedłużający

Adapter przedłużający, jednostronnie zakończony złączem żeńskim, druga strona adaptera jest gwintowana na całej długości.

Gwarancja 2 lata.

WYRÓB, TYP, MODEL	MATERIAŁ	SZEROKOŚĆ [mm]	WYSOKOŚĆ [mm]	ŚREDNICA [mm]	MASA WYROBU [kg]	MAKSYMALNA WAGA PACJENTA [kg]
AW2-G40 (SS)	stal nierdzewna	38	52	39	0,122	125
AW2-G55 (SS)	stal nierdzewna	38	67	39	0,151	125
AW2-G70 (SS)	stal nierdzewna	38	82	39	0,190	125



DA-CC (32/45/60/75)

Adapter przedłużający

Adapter wykonany z aluminium, przedłużający obustronnie zakończony złączem żeńskim.

Gwarancja 2 lata.

WYRÓB, TYP, MODEL	MATERIAŁ	SZEROKOŚĆ [mm]	WYSOKOŚĆ [mm]	MASA WYROBU [kg]	MAKSYMALNA WAGA PACJENTA [kg]
DA-CC32 (AL)	aluminium	44	32	0,095	125
DA-CC45 (AL)	aluminium	38	45	0,120	125
DA-CC60 (AL)	aluminium	38	60	0,140	125
DA-CC75 (AL)	aluminium	38	75	0,157	125



ALMP

Adapter łączący

Adapter wykonany ze stali nierdzewnej, zakończony złączem męskim, druga strona zakończona jest gwintem do skręcania.

Gwarancja 2 lata.

WYRÓB, TYP, MODEL	MATERIAŁ	SZEROKOŚĆ [mm]	WYSOKOŚĆ [mm]	MASA WYROBU [kg]	MAKSYMALNA WAGA PACJENTA [kg]
ALMP (SS)	stal nierdzewna	50	30	0,136	125



ALMC

Adapter łączący

Adapter wykonany ze stali nierdzewnej, zakończony złączem żeńskim, do łączenia.

Gwarancja 2 lata.

WYRÓB, TYP, MODEL	MATERIAŁ	SZEROKOŚĆ [mm]	WYSOKOŚĆ [mm]	MASA WYROBU [kg]	MAKSYMALNA WAGA PACJENTA [kg]
ALMC (SS)	stal nierdzewna	35	15	0,050	125



ASZ-1

Adapter szybkozłączny

Adapter szybkozłączny, wykonany ze stali nierdzewnej, jednostronnie zakończony złączem męskim, druga strona adaptera zakończona jest złączem żeńskim.

Gwarancja 2 lata.

WYRÓB, TYP, MODEL	MATERIAŁ	SZEROKOŚĆ [mm]	WYSOKOŚĆ [mm]	MASA WYROBU [kg]	MAKSYMALNA WAGA PACJENTA [kg]
ASZ-1 (SS)	stal nierdzewna	48	58	0,270	125



ASZ-2 (TI)

Adapter szybkozłączny

Adapter szybkozłączny wykonany z tytanu, z możliwością ręcznego obracania centralnej tulei oraz wymiany nasadek i części protezy.

Gwarancja 2 lata.

WYRÓB, TYP, MODEL	MATERIAŁ	SZEROKOŚĆ [mm]	WYSOKOŚĆ [mm]	MASA WYROBU [kg]	MAKSYMALNA WAGA PACJENTA [kg]
ASZ-2 (TI)	tytan	65	55	0,300	125



QW-1

Nasadka na adapter szybkozłączny z gwintem

Nasadka na adapter szybkozłączny ASZ-2 (TI).

Gwarancja 2 lata.

WYRÓB, TYP, MODEL	MATERIAŁ	SZEROKOŚĆ [mm]	WYSOKOŚĆ [mm]	MASA WYROBU [kg]	MAKSYMALNA WAGA PACJENTA [kg]
QW-1	stal nierdzewna	38	35	0,073	125



QP-1

Nasadka na adapter szybkozłączny ASZ-2.

Gwarancja 2 lata.

WYRÓB, TYP, MODEL	MATERIAŁ	SZEROKOŚĆ [mm]	WYSOKOŚĆ [mm]	MASA WYROBU [kg]	MAKSYMALNA WAGA PACJENTA [kg]
QP-1	stal nierdzewna	40	40	0,160	125



QC-1

Nasadka na adapter szybkozłączny zakończona jednostronnie złączem żeńskim.

Gwarancja 2 lata.

WYRÓB, TYP, MODEL	MATERIAŁ	SZEROKOŚĆ [mm]	WYSOKOŚĆ [mm]	MASA WYROBU [kg]	MAKSYMALNA WAGA PACJENTA [kg]
QC-1	stal nierdzewna	38	38	0,150	125



APSC-1

Adapter przesuwany z regulacją

Adapter przesuwany z regulacją, wykonany ze stali nierdzewnej, zakończony złączem żeńskim.

Gwarancja 2 lata.

WYRÓB, TYP, MODEL	MATERIAŁ	SZEROKOŚĆ [mm]	WYSOKOŚĆ [mm]	MASA WYROBU [kg]	MAKSYMALNA WAGA PACJENTA [kg]
APSC-1 (SS)	stal nierdzewna	45	65	0,290	125



APSP-1

Adapter przesuwny z regulacją

Adapter przesuwny z regulacją. wykonany ze stali nierdzewnej, zakończony złączem męskim.

Gwarancja 2 lata.

WYRÓB, TYP, MODEL	MATERIAŁ	SZEROKOŚĆ [mm]	WYSOKOŚĆ [mm]	MASA WYROBU [kg]	MAKSYMALNA WAGA PACJENTA [kg]
APSP-1(SS)	stal nierdzewna	40	65	0,280	125



AKZ-1

Adapter łączący ze stali nierdzewnej, zaciskowy, kątowy

Adapter zaciskowy, stal nierdzewna, jednostronnie zakończony złączem żeńskim, druga strona adaptera zakończona jest złączem zaciskowym służącym do łączenia z adapterami rurowymi. Adapter jest wykonany pod kątem 10 stopni.

Gwarancja 2 lata.

WYRÓB, TYP, MODEL	MATERIAŁ	SZEROKOŚĆ [mm]	WYSOKOŚĆ [mm]	MASA WYROBU [kg]	MAKSYMALNA WAGA PACJENTA [kg]
AKZ-1(SS)	stal nierdzewna	38	42	0,110	125
AKZ-1(TI)	tytan	38	42	0,085	125



AZ-C25

Adapter łączący ze stali nierdzewnej, zaciskowy

Adapter łączący zaciskowy, stal nierdzewna, jednostronnie zakończony złączem żeńskim, druga strona adaptera zakończona jest złączem zaciskowym służącym do łączenia z adapterami rurowymi.

Gwarancja 2 lata.

WYRÓB, TYP, MODEL	MATERIAŁ	SZEROKOŚĆ [mm]	WYSOKOŚĆ [mm]	MASA WYROBU [kg]	MAKSYMALNA WAGA PACJENTA [kg]
AZ-C25 (SS)	stal nierdzewna	-	43	0,130	125



AZ-P25

Adapter łączący ze stali nierdzewnej, zaciskowy

Adapter łączący zaciskowy, stal nierdzewna, jednostronnie zakończony złączem męskim, druga strona adaptera zakończona jest złączem zaciskowym służącym do łączenia z adapterami rurowymi.

Gwarancja 2 lata.

WYRÓB, TYP, MODEL	MATERIAŁ	SZEROKOŚĆ [mm]	WYSOKOŚĆ [mm]	MASA WYROBU [kg]	MAKSYMALNA WAGA PACJENTA [kg]
AZ-P25 (SS)	stal nierdzewna	-	44	0,110	125



AZP-1

Adapter przesuwny z regulacją

Adapter przesuwny z regulacją. wykonany z aluminium, zakończony złączem żeńskim.

Gwarancja 2 lata.

WYRÓB, TYP, MODEL	MATERIAŁ	SZEROKOŚĆ [mm]	WYSOKOŚĆ [mm]	MASA WYROBU [kg]	MAKSYMALNA WAGA PACJENTA [kg]
AZP-1 (AL)	aluminium	50	50	0,090	125



AZP-2

Adapter przesuwny z regulacją

Adapter przesuwny z regulacją. wykonany z aluminium, zakończony złączem żeńskim.

Gwarancja 2 lata.

WYRÓB, TYP, MODEL	MATERIAŁ	SZEROKOŚĆ [mm]	WYSOKOŚĆ [mm]	MASA WYROBU [kg]	MAKSYMALNA WAGA PACJENTA [kg]
AZP-2 (AL)	aluminium	45	53	0,095	125



AO-V1

Rotator kolanowy

AO-V1 (SS) Adapter obrotowy, wodoodporny ze stali nierdzewnej, zakończony jednostronnie złączem żeński, druga strona jest zakończona złączem męskim.

AO-V1 (TI) Adapter obrotowy, wodoodporny z tytanu, zakończony jednostronnie złączem żeński, druga strona jest zakończona złączem męskim.

Gwarancja 2 lata.

WYRÓB, TYP, MODEL	MATERIAŁ	SZEROKOŚĆ [mm]	WYSOKOŚĆ [mm]	MASA WYROBU [kg]	MAKSYMALNA WAGA PACJENTA [kg]
AO-V1 (SS)	stal nierdzewna	38	44	0,270	125
AO-V1 (TI)	tytan	38	44	0,170	125



ZC-W1

Zamkowy system, wodoodporny wykonany z aluminium oraz ze stali nierdzewnej

Zamkowy system wodoodporny zakończony jednostronnie złączem żeńskim, druga strona zakończona jest gwintem do skręcania. W zestawie znajduje się adapter z długimi elementami mocującymi.

Gwarancja 2 lata.

WYRÓB, TYP, MODEL	MATERIAŁ	SZEROKOŚĆ [mm]	WYSOKOŚĆ [mm]	MASA WYROBU [kg]	MAKSYMALNA WAGA PACJENTA [kg]
ZC-W1	stal nierdzewna	38	52	0,310	125



ZC-W2

Zamkowy system, wodoodporny wykonany z aluminium oraz ze stali nierdzewnej

Zamkowy system wodoodporny zakończony jednostronnie złączem żeńskim, druga strona zakończona jest gwintem do skręcania. W zestawie znajduje się adapter z krótkimi elementami mocującymi.

Gwarancja 2 lata.

WYRÓB, TYP, MODEL	MATERIAŁ	SZEROKOŚĆ [mm]	WYSOKOŚĆ [mm]	MASA WYROBU [kg]	MAKSYMALNA WAGA PACJENTA [kg]
ZC-W2	stal nierdzewna	38	52	0,310	125



ZP-W1

Zamkowy system, wodoodporny wykonany z aluminium oraz ze stali nierdzewnej

Zamkowy system wodoodporny zakończony jednostronnie złączem męskim, druga strona zakończona jest gwintem do skręcania. W zestawie znajduje się adapter z długimi elementami mocującymi.

Gwarancja 2 lata.

WYRÓB, TYP, MODEL	MATERIAŁ	SZEROKOŚĆ [mm]	WYSOKOŚĆ [mm]	MASA WYROBU [kg]	MAKSYMALNA WAGA PACJENTA [kg]
ZP-W1	stal nierdzewna	38	60	0,300	125



ZP-W2

Zamkowy system, wodoodporny wykonany z aluminium oraz ze stali nierdzewnej

Zamkowy system wodoodporny zakończony jednostronnie złączem męskim, druga strona zakończona jest gwintem do skręcania. W zestawie znajduje się adapter z krótkimi elementami mocującymi.

Gwarancja 2 lata.

WYRÓB, TYP, MODEL	MATERIAŁ	SZEROKOŚĆ [mm]	WYSOKOŚĆ [mm]	MASA WYROBU [kg]	MAKSYMALNA WAGA PACJENTA [kg]
ZP-W2	stal nierdzewna	38	60	0,300	125



ZPL-W1

Zamkowy system, wodoodporny wykonany z aluminium oraz ze stali nierdzewnej

Zamkowy system wodoodporny do podwójnej laminacji leja.

Gwarancja 2 lata.

WYRÓB, TYP, MODEL	MATERIAŁ	SZEROKOŚĆ [mm]	WYSOKOŚĆ [mm]	MASA WYROBU [kg]	MAKSYMALNA WAGA PACJENTA [kg]
ZPL-W1	stal nierdzewna	38	50	0,290	125



ZC-1

Zamkowy system, wykonany z aluminium oraz ze stali nierdzewnej

Zamkowy system zakończony jednostronnie złączem żeńskim, druga strona zakończona jest gwintem do skręcania. W zestawie znajduje się adapter z długimi elementami mocującymi.

Gwarancja 2 lata.

WYRÓB, TYP, MODEL	MATERIAŁ	SZEROKOŚĆ [mm]	WYSOKOŚĆ [mm]	MASA WYROBU [kg]	MAKSYMALNA WAGA PACJENTA [kg]
ZC-1	stal nierdzewna	38	52	0,310	125



ZC-2

Zamkowy system, wykonany z aluminium oraz ze stali nierdzewnej

Zamkowy system zakończony jednostronnie złączem żeńskim, druga strona zakończona jest gwintem do skręcania. W zestawie znajduje się adapter z krótkimi elementami mocującymi.

Gwarancja 2 lata.

WYRÓB, TYP, MODEL	MATERIAŁ	SZEROKOŚĆ [mm]	WYSOKOŚĆ [mm]	MASA WYROBU [kg]	MAKSYMALNA WAGA PACJENTA [kg]
ZC-2	stal nierdzewna	38	52	0,310	125



ZP-1

Zamkowy system, wykonany z aluminium oraz ze stali nierdzewnej

Zamkowy system zakończony jednostronnie złączem męskim, druga strona zakończona jest gwintem do skręcania. W zestawie znajduje się adapter z długimi elementami mocującymi.

Gwarancja 2 lata.

WYRÓB, TYP, MODEL	MATERIAŁ	SZEROKOŚĆ [mm]	WYSOKOŚĆ [mm]	MASA WYROBU [kg]	MAKSYMALNA WAGA PACJENTA [kg]
ZP-1	stal nierdzewna	38	60	0,300	125



ZP-2

Zamkowy system, wykonany z aluminium oraz ze stali nierdzewnej

Zamkowy system zakończony jednostronnie złączem męskim, druga strona zakończona jest gwintem do skręcania. W zestawie znajduje się adapter z krótkimi elementami mocującymi.

Gwarancja 2 lata.

WYRÓB, TYP, MODEL	MATERIAŁ	SZEROKOŚĆ [mm]	WYSOKOŚĆ [mm]	MASA WYROBU [kg]	MAKSYMALNA WAGA PACJENTA [kg]
ZP-2	stal nierdzewna	38	60	0,300	125



ZPL-1

Zamkowy system, wykonany z aluminium oraz ze stali nierdzewnej

Zamkowy system do podwójnej laminacji leja.

Gwarancja 2 lata.

WYRÓB, TYP, MODEL	MATERIAŁ	SZEROKOŚĆ [mm]	WYSOKOŚĆ [mm]	MASA WYROBU [kg]	MAKSYMALNA WAGA PACJENTA [kg]
ZPL-1	stal nierdzewna	38	50	0,290	125



PIN (4.8/5.8/6.8/7.8/8.8/9.8)

Pin do mocowania protezy na kikut

Wyrób wykonany jest ze stali nierdzewnej.

Gwarancja 2 lata.

WYRÓB, TYP, MODEL	MATERIAŁ	SZEROKOŚĆ [mm]	WYSOKOŚĆ [mm]	MASA WYROBU [kg]	MAKSYMALNA WAGA PACJENTA [kg]
PIN 4.8	stal nierdzewna	14,9	48	0,018	125
PIN 5.8	stal nierdzewna	14,9	58	0,020	125
PIN 6.8	stal nierdzewna	14,9	68	0,022	125
PIN 7.8	stal nierdzewna	14,9	78	0,025	125
PIN 8.8	stal nierdzewna	14,9	88	0,027	125
PIN 9.8	stal nierdzewna	14,9	98	0,031	125



OSŁONA NA KIKUT NOGI

Bawełniana / Frotte

Osłona na kikut nogi. Jest stosowana przede wszystkim w celu ochrony skóry kikuta po amputacji, jej główną funkcją jest zapobieganie otarciom, podrażnieniom, które mogą powstać w wyniku kontaktu kikuta z protezą.

Gwarancja 1 miesiąc.



OSŁONA NA KIKUT UDA

Bawełniana / Frotte

Osłona na kikut uda wykonana z materiału frotte/bawełniana służy kilku ważnym celom, chroni delikatną skórę kikuta przed otarciami, podrażnieniami i urazami, które mogą wystąpić w wyniku kontaktu z protezą lub innymi powierzchniami.

Gwarancja 1 miesiąc.



BANDAŻ (ORTEZA DO MOCOWANIA I ZABEZPIECZANIA PROTEZY STAWU BARKOWEGO ORT-N-SR/ORT-N-SL)

(Rozmiary S, M, L, XL, XXL)

Bandaż stawu barkowego do protezy służy do mocowania i zabezpieczenia protezy stawu barkowego. Jego głównym celem jest stabilizacja i wsparcie stawu barkowego, szczególnie w sytuacjach pooperacyjnych lub podczas leczenia urazów i schorzeń. Dzięki elastycznemu materiałowi i rzepom. **Gwarancja 1 miesiąc.**

ROZMIAR	S	M	L	XL	XXL
OBWÓD BICEPSA, CM	28-32	32-36	36-40	40-44	44-48
MAKSYMALNE ODCHYLENIA NIE WIĘKSZE NIŻ, MM	±5	±5	±5	±5	±5



BANDAŻ (ORTEZA STAWU LOKCIOWEGO DO MOCOWANIA I ZABEZPIECZANIA PROTEZY PRZEDRAMIENIA ORT-N-ER/ORT-N-EL)

(Rozmiary S, M, L, XL)

Bandaż (orteza) stawu łokciowego służy do mocowania i zabezpieczenia protezy przedramienia, jego główne zastosowanie obejmuje stabilizację i mocowanie protezy. **Gwarancja 1 miesiąc.**

ROZMIAR	S	M	L	XL
OBWÓD BICEPSA, CM	23-24	24-25	26-27	28-29
WYSOKOŚĆ BANDAŻA, CM	22	22	22	22
MAKSYMALNE ODCHYLENIA NIE WIĘKSZE NIŻ, MM	±5	±5	±5	±5



BANDAŻ BIODROWY (PAS) DO MOCOWANIA I ZABEZPIECZANIA PROTEZY ORT-N-U1

(Rozmiary S, M, L, XL, XXL, XXXL)

Bandaż biodrowy służy do mocowania i zabezpieczenia protezy kończyny dolnej, jego głównym celem jest zapewnienie odpowiedniego mocowania protezy do ciała pacjenta, co zwiększa komfort użytkowania oraz zapobiega przesuwaniu się protezy podczas codziennych aktywności. **Gwarancja 1 miesiąc.**

ROZMIAR	S-M-L	XL-XXL-XXXL
OBWÓD TALII, CM	70-95	95-130
OBWÓD BIODER B, CM	34-44	44-54
MAKSYMALNE ODCHYLENIA NIE WIĘKSZE NIŻ, MM	±5	±5

03 NASZA DYSTRYBUCJA



PRO4.AK.C10

Staw kolanowy monocentryczny z blokadą

DANE TECHNICZNE

■ Materiał	Aluminium
■ Waga	295 g
■ Maksymalny kąt zgięcia	140°
■ Waga pacjenta (maks.)	100 kg
■ Mobilność	1
■ Marka	Proted
■ Gwarancja	2 lata



PRO4.FR.250

Staw kolanowy monocentryczny z blokadą tarcia

DANE TECHNICZNE

■ Materiał	Stal nierdzewna
■ Mobilność	2
■ Połączenie proksymalne i dystalne	Adapter piramidy
■ Waga	640 g
■ Kąt zgięcia kolana	110°
■ Wysokość systemu	47 mm
■ Waga pacjenta (maks.)	100 kg
■ Marka	Proted
■ Gwarancja	2 lata

NASZA DYSTRYBUCJA



PRO4.PO.M02

Pneumatyczny staw kolanowy policentryczny

DANE TECHNICZNE

■ Mobilność	3
■ Połączenie proksymalne	Adapter piramidalny
■ Połączenie dystalne	Adapter rurowy
■ Kąt zgięcia kolana	145°
■ Wysokość systemu	153 mm
■ Waga pacjenta (maks.)	100 kg
■ Gwarancja	2 lata



C-TK-4000S

Staw kolanowy policentryczny

DANE TECHNICZNE

■ Materiał	Aluminium
■ Waga	835 g
■ Maksymalny kąt zgięcia	135°
■ Waga pacjenta (maks.)	125 kg
■ Mobilność	1-2
■ Marka	TehLin
■ Gwarancja	2 lata



PRO4.PS.150

Staw kolanowy policentryczny

DANE TECHNICZNE

■ Materiał	Stal nierdzewna
■ Waga	628 g
■ Maksymalny kąt zgięcia	120°
■ Waga pacjenta (maks.)	100 kg
■ Mobilność	2
■ Marka	Proted
■ Gwarancja	2 lata



PRO4HD.S03

Hydrauliczny staw kolanowy troy z blokadą tarcia

DANE TECHNICZNE

■ Materiał	Aluminium
■ Waga	1003 g
■ Maksymalny kąt zgięcia	145°
■ Waga pacjenta (maks.)	100 kg
■ Mobilność	3
■ Marka	Proted
■ Gwarancja	2 lata



C-TK-4001S

Staw kolanowy policentryczny z blokadą

DANE TECHNICZNE

■ Materiał	Aluminium
■ Waga	880 g
■ Maksymalny kąt zgięcia	120°
■ Waga pacjenta (maks.)	125 kg
■ Mobilność	1-2
■ Marka	TehLin
■ Gwarancja	2 lata



C-TK-4PO0S

Pneumatyczny staw kolanowy HY-stan z mechanizmem 4 bar

DANE TECHNICZNE

■ Materiał	Stop metali
■ Waga	1250 g
■ Maksymalny kąt zgięcia	140°
■ Waga pacjenta (maks.)	100 kg
■ Mobilność	2-3
■ Marka	TehLin
■ Gwarancja	2 lata

NASZA DYSTRYBUCJA



C-RAY-RP1

Pneumatyczny staw kolanowy Rayome z mechanizmem 4 bar

DANE TECHNICZNE

■ Materiał	Aluminium, Stop Tytanu
■ Waga	1146 g
■ Maksymalny kąt zgięcia	159°
■ Waga pacjenta (maks.)	125 kg
■ Mobilność	2-3
■ Marka	TehLin
■ Gwarancja	2 lata



C-XTR-X60

Hydrauliczny, policentryczny staw kolanowy X-60

DANE TECHNICZNE

■ Materiał	Aluminium, Stop Tytanu
■ Waga	1060 g
■ Maksymalny kąt zgięcia	138°
■ Waga pacjenta (maks.)	125 kg
■ Mobilność	2-3
■ Marka	TehLin
■ Gwarancja	2 lata

NASZA DYSTRYBUCJA



PRO1.K5.ASYA

Stopa z włókna węglowego ASYA

DANE TECHNICZNE

■ Waga pacjenta (maks.)	do 125 kg
■ Rozmiary	22-30 cm
■ Marka	Proted
■ Dostępna	Lewa / prawa
■ 3-4 mobilność (dolna część nogi) / 3-4 mobilność (udo).	
■ Gwarancja	2 lata

NAZWA	ROZMIAR	STRONA
PR01.K5.22L	22	(L)Left
PR01.K5.22R	22	(R) Right
PR01.K5.23L	23	(L)Left
PR01.K5.23R	23	(R) Right
PR01.K5.24L	24	(L)Left
PR01.K5.24R	24	(R) Right
PR01.K5.25L	25	(L)Left
PR01.K5.25R	25	(R) Right
PR01.K5.26L	26	(L)Left
PR01.K5.26R	26	(R) Right
PR01.K5.27L	27	(L)Left
PR01.K5.27R	27	(R) Right
PR01.K5.28L	28	(L)Left
PR01.K5.28R	28	(R) Right
PR01.K5.29L	29	(L)Left
PR01.K5.29R	29	(R) Right
PR01.K5.30L	30	(L)Left
PR01.K5.30R	30	(R) Right



PRO1.KL.LARA

Stopa z włókna węglowego LARA

DANE TECHNICZNE

■ Waga pacjenta (maks.)	do 125 kg
■ Rozmiary	22-30 cm
■ Marka	Proted
■ Dostępna	Lewa / prawa
■ 3-4 mobilność (dolna część nogi) / 3-4 mobilność (udo).	
■ Gwarancja	2 lata

NAZWA	ROZMIAR	STRONA
PR01.KL.22L	22	(L)Left
PR01.KL.22R	22	(R) Right
PR01.KL.23L	23	(L)Left
PR01.KL.23R	23	(R) Right
PR01.KL.24L	24	(L)Left
PR01.KL.24R	24	(R) Right
PR01.KL.25L	25	(L)Left
PR01.KL.25R	25	(R) Right
PR01.KL.26L	26	(L)Left
PR01.KL.26R	26	(R) Right
PR01.KL.27L	27	(L)Left
PR01.KL.27R	27	(R) Right
PR01.KL.28L	28	(L)Left
PR01.KL.28R	28	(R) Right
PR01.KL.29L	29	(L)Left
PR01.KL.29R	29	(R) Right
PR01.KL.30L	30	(L)Left
PR01.KL.30R	30	(R) Right



F-TGF-O2

Stopa z włókna węglowego

DANE TECHNICZNE

■ Waga	650-830 g
■ Rozmiary	22-28 g
■ Waga pacjenta (maks.)	100 kg (22-23) 125 kg (24-28)
■ Mobilność	2-3
■ Marka	TehLin
■ Gwarancja	2 lata

ROZMIAR (sm)	WAGA (g)	WYSOKOŚĆ (mm)	WYSOKOŚĆ ZABUDOWY (mm)
22	650	88	73,5
23	690	91,5	77
24	735	92,5	78
25	755	93	78,5
26	770	93,5	79
27	805	94	79,5
28	830	94,5	80

NASZA DYSTRYBUCJA



PR47.01 Staw ramienny

DANE TECHNICZNE

- Materiał Stop Aluminium
- Marka Proted
- Gwarancja 2 lata



PR46.MK Przegub ramienny zgięciowy

ŁOKCIOWY

DANE TECHNICZNE

- Materiał Aluminium
- Maksymalny kąt zgięcia 135°
- Waga 310 g
- Marka Proted
- Dostępna Lewa / prawa
- Gwarancja 2 lata

NASZA DYSTRYBUCJA



J-HT-006 Staw ramienny

DANE TECHNICZNE

- Materiał Stal nierdzewna, Aluminium
- Waga 222 g
- Marka TehLin
- Gwarancja 2 lata



J-HT-007 Staw łokciowy

DANE TECHNICZNE

- Materiał Stal nierdzewna, Aluminium
- Waga 144 g
- Marka TehLin
- Dostępna Lewa / prawa
- Gwarancja 2 lata



PR43 Staw promieniowo-nadgarstkowy

DANE TECHNICZNE

- PR43.55 - męski 47 g
- PR43.50 - żeński 42 g
- Marka Proted
- Gwarancja 2 lata



PR45.BL.M12 Staw nadgarstkowo-łokciowy

DANE TECHNICZNE

- Nadgarstek dla protezy ręki
- Gwint M12×1,5 mm
- Materiał Stop Aluminium
- Marka Proted
- Gwarancja 2 lata



J-HT-010 Staw promieniowo-nadgarstkowy

DANE TECHNICZNE

- Materiał Stal nierdzewna, Aluminium
- Rozmiar S waga 58 g
- Rozmiar L waga 73 g
- Gwint 1/2" -20
- Marka TehLin
- Gwarancja 2 lata



J-HT-009 Staw promieniowo-nadgarstkowy

DANE TECHNICZNE

- Łącznik szybkozmienny promieniowo-nadgarstkowy
- Waga 106 g
- Gwint 1/2" -20
- Marka TehLin
- Gwarancja 2 lata

NASZA DYSTRYBUCJA



J-HT-002

Dłoń funkcyjna

DANE TECHNICZNE

■ Gwint	1/2"-20
■ Waga	295 g
■ Marka	TehLin
■ Dostępna	Lewa / prawa
■ Gwarancja	2 lata

PR40.HE.55 / PR40.HE.50

Dłoń funkcyjna

DANE TECHNICZNE

■ pr40.he.55 – męska	320 g
■ pr40.he.50 – żeńska	273 g
■ Marka	Proted
■ Dostępna	Lewa / prawa
■ Gwarancja	2 lata

NASZA DYSTRYBUCJA



PRO6.F1.300

Pokrycie kosmetyczne do protez kończyn górnych

DANE TECHNICZNE

■ Materiał	Pianka poliuretanowa
■ Marka	Proted
■ Gwarancja	2 lata

H-TFC-AE

Pokrycie kosmetyczne do protez kończyn górnych

DANE TECHNICZNE

■ Materiał	Pianka
■ Waga	180 g
■ Marka	TehLin
■ Gwarancja	2 lata



PR40.PE.55 / PR40.PE.50

Dłoń funkcyjna

DANE TECHNICZNE

■ pr40.pe.55 – męska	260 g
■ pr40.pe.50 – żeńska	230 g
■ Marka	Proted
■ Dostępna	Lewa / prawa
■ Gwarancja	2 lata

PR42.UE.55 / PR42.UE.50

Rękawica kosmetyczna

DANE TECHNICZNE

■ Długość PR42.UE.55	61 cm żeńska
■ Długość PR42.UE.50	59 cm męska
■ Marka	Proted
■ Dostępna	Lewa / prawa
■ Gwarancja	2 lata



J-HT-018-023

Kosmetyczna dłoń

DANE TECHNICZNE

■ Gwint/Rozmiary	1/2"-20
■ Marka	TehLin
■ Dostępna	Lewa / prawa
■ Gwarancja	2 lata

J-TL-721

Powłoka kosmetyczna

DANE TECHNICZNE

Kosmetyczna osłona dla kosmetycznej dłoni	
■ J-TL-721	Żeńska
■ Marka	TehLin
■ Dostępna	Lewa / prawa
■ Gwarancja	2 lata

NASZA DYSTRYBUCJA



J-TL-722

Powłoka kosmetyczna

DANE TECHNICZNE

Kosmetyczna osłona do funkcjonalnej dłoni

- | | |
|-------------|--------------|
| ■ J-TL-722 | Męska |
| ■ Marka | TehLin |
| ■ Dostępna | Lewa / prawa |
| ■ Gwarancja | 2 lata |



J-TL-822

Powłoka kosmetyczna

DANE TECHNICZNE

Kosmetyczna osłona do funkcjonalnej dłoni

- | | |
|-------------|--------------|
| ■ J-TL-822 | Męska |
| ■ Marka | TehLin |
| ■ Dostępna | Lewa / prawa |
| ■ Gwarancja | 2 lata |

NASZA DYSTRYBUCJA



PRLK.10

Zamek do pojedynczej laminacji do lejka protezowego silikonowego zakończony piramidą męską

DANE TECHNICZNE

- | | |
|---------------------------------|------------------------------------|
| ■ Materiał | Stal nierdzewna
Stopy aluminium |
| ■ Połączenie w części dystalnej | Adapter piramidowy |
| ■ Marka | Proted |
| ■ Gwarancja | 2 lata |



D-TKR-02

Adapter obrotowy

DANE TECHNICZNE

Automatycznie blokuje się w pozycji neutralnej. Stosuje się w protezach udowych.

- | | |
|-------------------------|--------------------|
| ■ Kąt obrotu | 360° |
| ■ Waga pacjenta (maks.) | 125 kg (poziom P6) |
| ■ Marka | TehLin |
| ■ Gwarancja | 2 lata |



PR44.DE

Łącznik ciągnowy łokciowy

DANE TECHNICZNE

- | | |
|--------------------------|--------------|
| ■ PR44.DE.M01 | 54 mm męski |
| ■ PR44.DE.M02 | 50 mm żeński |
| ■ Maksymalny kąt zgięcia | 120° |
| ■ Marka | Proted |
| ■ Dostępna | Lewa / prawa |
| ■ Gwarancja | 2 lata |



PRLK.20

Zamek do pojedynczej laminacji do lejka protezowego silikonowego zakończony piramidą żeńską

DANE TECHNICZNE

- | | |
|---------------------------------|------------------------------------|
| ■ Materiał | Stal nierdzewna
Stopy aluminium |
| ■ Połączenie w części dystalnej | Adapter piramidowy |
| ■ Marka | Proted |
| ■ Gwarancja | 2 lata |

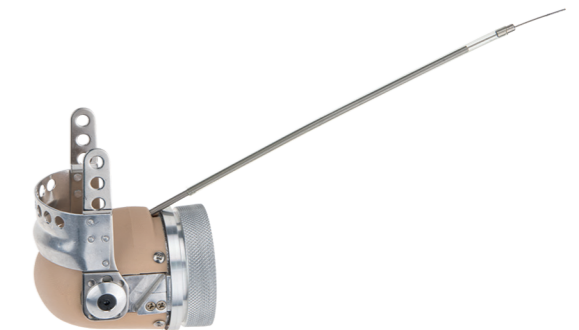


E-TSV-M

Zawór ssący (ręczny). Zawór ręczny stosowany do gniazda AK

DANE TECHNICZNE

- | | |
|-------------|---------|
| ■ Materiał | Guma |
| ■ Waga | 10 g |
| ■ Zewnątrz | Ø 36 mm |
| ■ Marka | TehLin |
| ■ Gwarancja | 2 lata |



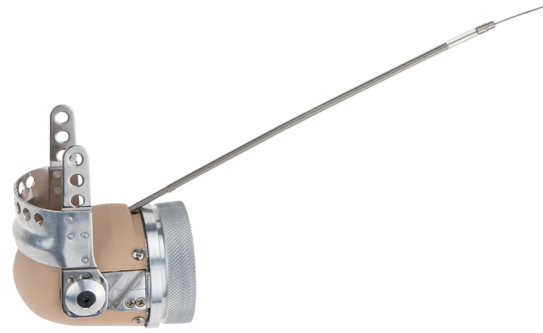
J-HT-003

Łącznik ciągnowy łokciowy

DANE TECHNICZNE

- | | |
|------------------|--------|
| ■ Rozmiar S waga | 403 g |
| ■ Rozmiar L waga | 410 g |
| ■ Marka | TehLin |
| ■ Gwarancja | 2 lata |

NASZA DYSTRYBUCJA



J-HT-003

Łącznik cięgowy łokciowy

DANE TECHNICZNE

■ Rozmiar S waga	403 g
■ Rozmiar L waga	410 g
■ Marka	TehLin
■ Gwarancja	2 lata



J-HT-008

Zestaw do kosmetycznej protezy

DANE TECHNICZNE

■ Materiał	Aluminium
■ Waga	177 g
■ Marka	TehLin
■ Gwarancja	2 lata

NASZA DYSTRYBUCJA



J-HT-103

Łączniki do ruchomych protez przedramienia

DANE TECHNICZNE

■ Materiał	Bawełna, Stal nierdzewna
■ Waga	90 g
■ Marka	TehLin
■ Gwarancja	2 lata



J-HT-104

Łączniki do ruchomych protez przedramienia

DANE TECHNICZNE

■ Materiał	Bawełna, Stal nierdzewna
■ Waga	90 g
■ Marka	TehLin
■ Gwarancja	2 lata

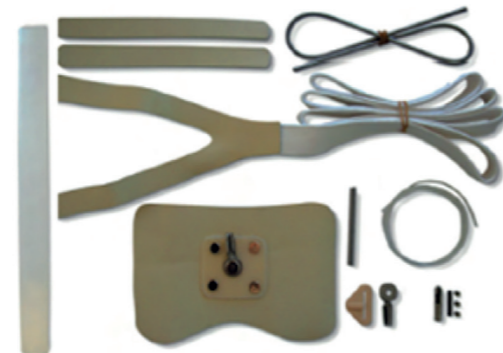


J-HT-12RT

Hak funkcyjny

DANE TECHNICZNE

■ Gwint	1/2"-20
■ Materiał	Stal nierdzewna, Aluminium
■ Waga	150 g
■ Marka	TehLin
■ Gwarancja	2 lata



PROB.HD.300

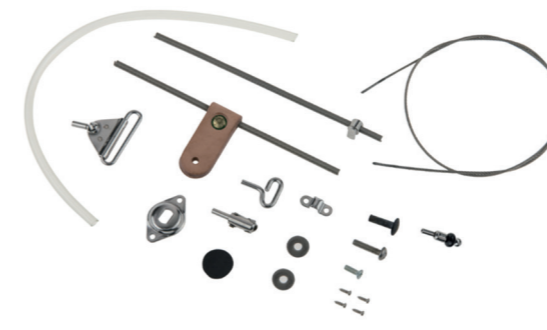
Złącze do protezy przedramienia

PROB.HD.200

Złącze do protezy ramienia

DANE TECHNICZNE

■ Marka	Proted
■ Gwarancja	2 lata

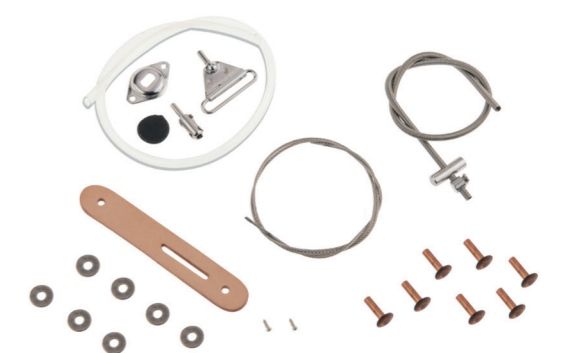


J-HT-102

Zestaw do stworzenia protez aktywnych ramienia z mechanizmem ciągnącym

DANE TECHNICZNE

■ Materiał	Stal, Skóra, Guma
■ Waga	35 g
■ Marka	TehLin
■ Gwarancja	2 lata



J-HT-106

Zestaw do sterowania protez aktywnych przedramienia z mechanizmem ciągnącym

DANE TECHNICZNE

■ Materiał	Stal, Skóra, Guma
■ Waga	35 g
■ Marka	TehLin
■ Gwarancja	2 lata

NASZA DYSTRYBUCJA



PR30 FC Liner Flexcomfort

DANE TECHNICZNE

- Materiał Silikon / Grubość (3 mm)
- Rozmiar od 180 mm do 520 mm
- Sposób połączenia Zamkowy
- Marka Proted
- Gwarancja 6 miesięcy

PR30 FC Liner Flexcomfort

DANE TECHNICZNE

- Materiał Silikon / Grubość (6 mm)
- Rozmiar od 180 mm do 520 mm
- Sposób połączenia Bezzamkowy
- Marka Proted
- Gwarancja 6 miesięcy

PR30 FD Liner Flexcomfort

DANE TECHNICZNE

- Materiał Silikon / Grubość (3 mm)
- Rozmiar od 180 mm do 520 mm
- Sposób połączenia Bezzamkowy
- Marka Proted
- Gwarancja 6 miesięcy

PR30 FD Liner Flexcomfort

DANE TECHNICZNE

- Materiał Silikon / Grubość (6 mm)
- Rozmiar od 180 mm do 520 mm
- Sposób połączenia Bezzamkowy
- Marka Proted
- Gwarancja 6 miesięcy

NAZWA	ROZMIAR
PR30.FC.314	140 mm
PR30.FC.316	160 mm
PR30.FC.318	180 mm
PR30.FC.320	200 mm
PR30.FC.322	220 mm
PR30.FC.323	235 mm
PR30.FC.325	250 mm
PR30.FC.326	265 mm
PR30.FC.328	280 mm
PR30.FC.330	300 mm
PR30.FC.332	320 mm
PR30.FC.334	340 mm
PR30.FC.336	360 mm
PR30.FC.338	380 mm
PR30.FC.340	400 mm
PR30.FC.342	420 mm
PR30.FC.345	450 mm
PR30.FC.347	470 mm
PR30.FC.352	520 mm

NAZWA	ROZMIAR
PR30.FC.618	180 mm
PR30.FC.620	200 mm
PR30.FC.622	220 mm
PR30.FC.623	235 mm
PR30.FC.625	250 mm
PR30.FC.626	265 mm
PR30.FC.628	280 mm
PR30.FC.630	300 mm
PR30.FC.632	320 mm
PR30.FC.634	340 mm
PR30.FC.636	360 mm
PR30.FC.638	380 mm
PR30.FC.640	400 mm
PR30.FC.642	420 mm
PR30.FC.645	450 mm
PR30.FC.647	470 mm
PR30.FC.652	520 mm

NAZWA	ROZMIAR
PR30.FD.314	140 mm
PR30.FD.316	160 mm
PR30.FD.318	180 mm
PR30.FD.320	200 mm
PR30.FD.322	220 mm
PR30.FD.323	235 mm
PR30.FD.325	250 mm
PR30.FD.326	265 mm
PR30.FD.328	280 mm
PR30.FD.330	300 mm
PR30.FD.332	320 mm
PR30.FD.334	340 mm
PR30.FD.336	360 mm
PR30.FD.338	380 mm
PR30.FD.340	400 mm
PR30.FD.342	420 mm
PR30.FD.345	450 mm
PR30.FD.347	470 mm
PR30.FD.352	520 mm

NAZWA	ROZMIAR
PR30.FD.618	180 mm
PR30.FD.620	200 mm
PR30.FD.622	220 mm
PR30.FD.623	235 mm
PR30.FD.625	250 mm
PR30.FD.626	265 mm
PR30.FD.628	280 mm
PR30.FD.630	300 mm
PR30.FD.632	320 mm
PR30.FD.634	340 mm
PR30.FD.636	360 mm
PR30.FD.638	380 mm
PR30.FD.640	400 mm
PR30.FD.642	420 mm
PR30.FD.645	450 mm
PR30.FD.647	470 mm
PR30.FD.652	520 mm

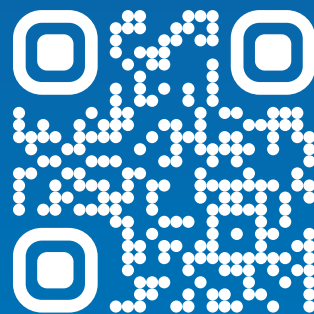
SKONTAKTUJ SIĘ Z NAMI

☎ +48 690 524 907

✉ info@steelbo.eu / sprzedaz@steelbo.eu

🌐 <https://steelbo.eu>

📍 Polska, Wałbrzych, ul. Ludowa 61 F. 58-304



STEELBO